

GIMP SZYBKO ZMIENIAJ KOLORY NA ZDJĘCIU DZIĘKI TEMU NIESAMOWITEMU NARZĘDZIU (WERSJA ARTYKUŁ POMOCY)

użytkownik [Michael Davies](#) | 22 stycznia 2021 r.

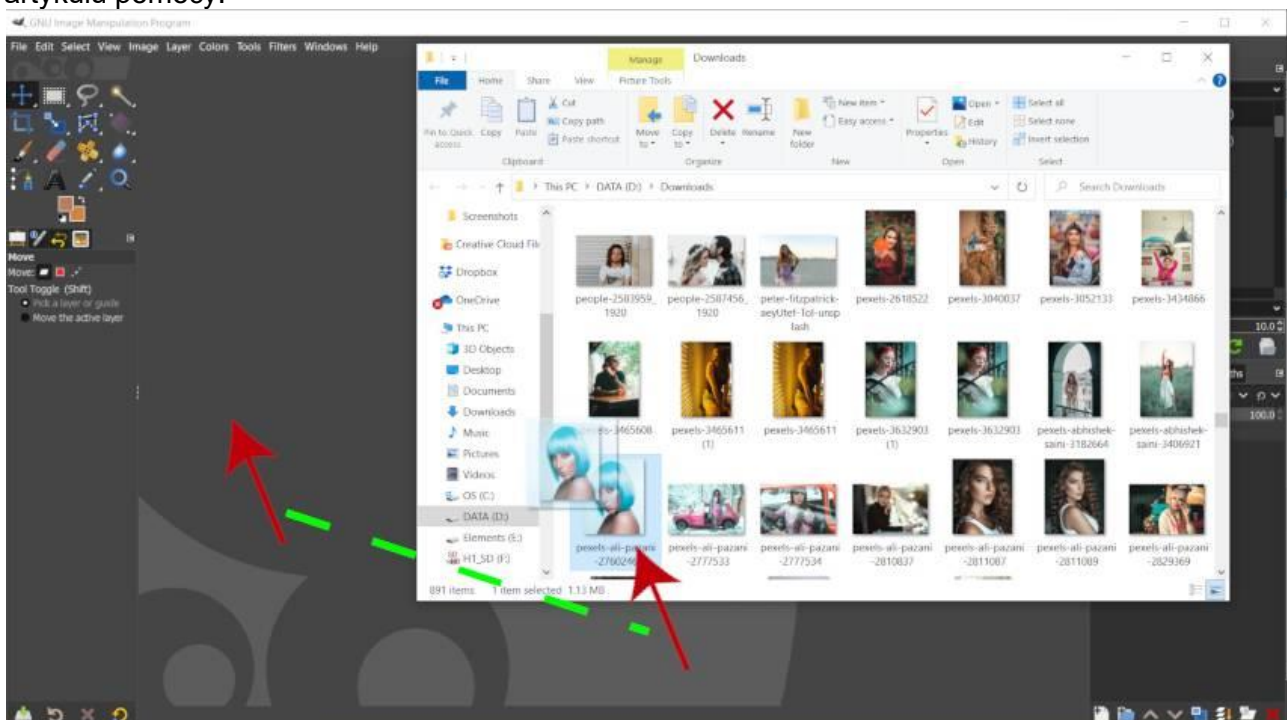
Quickly Change Colors in a Photo with This Amazing GIMP Tool (Help Article Version)

<https://daviesmediadesign.com/quickly-change-colors-in-a-photo-with-this-gimp-tool-article-version/>



Istnieje wiele sposobów ponownego kolorowania zdjęcia w GIMP-ie - niektóre są bardziej żmudne, choć dokładniejsze niż inne. W tym samouczku pokażę Ci, co moim zdaniem jest jedną z najprostszych, a jednocześnie dokładniejszych metod ponownego kolorowania zdjęcia (lub zmiany dowolnego koloru na zdjęciu). W tym samouczku będę używać GIMP 2.10.22, który jest najnowszą wersją GIMP w czasie tego samouczka.

Możesz obejrzeć wersję wideo tego samouczka poniżej lub pominąć ją, aby przeczytać wersję artykułu pomocy.



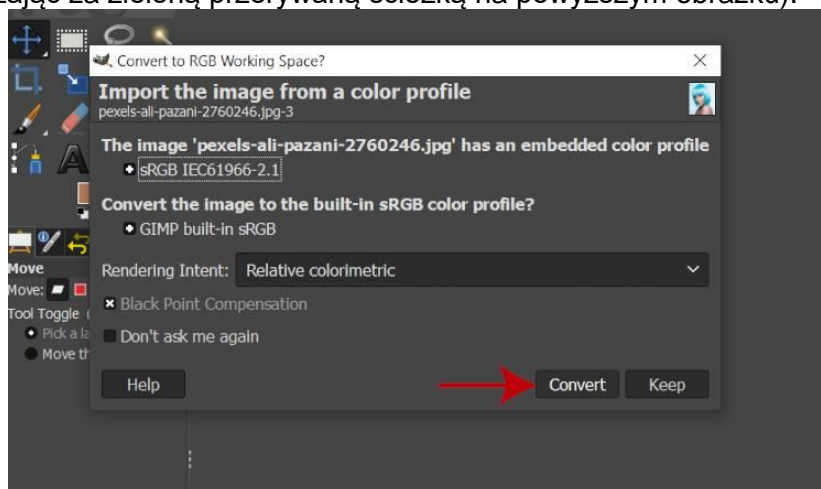
Na początek otworzę obraz, którego chcę użyć w tym samouczku (który możesz pobrać bezpłatnie



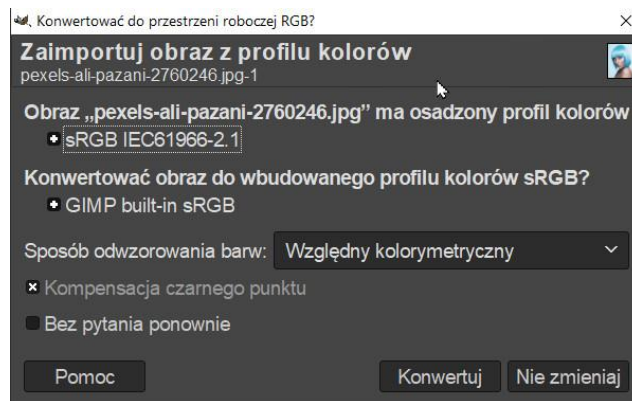
z Pexels: [Pexels-ali-pazani-2760246.jpg](https://www.pexels.com/photo/woman-posing-beside-a-pink-car-2777533/), jeśli chcesz śledzić).

Lub <https://www.pexels.com/photo/woman-posing-beside-a-pink-car-2777533/>

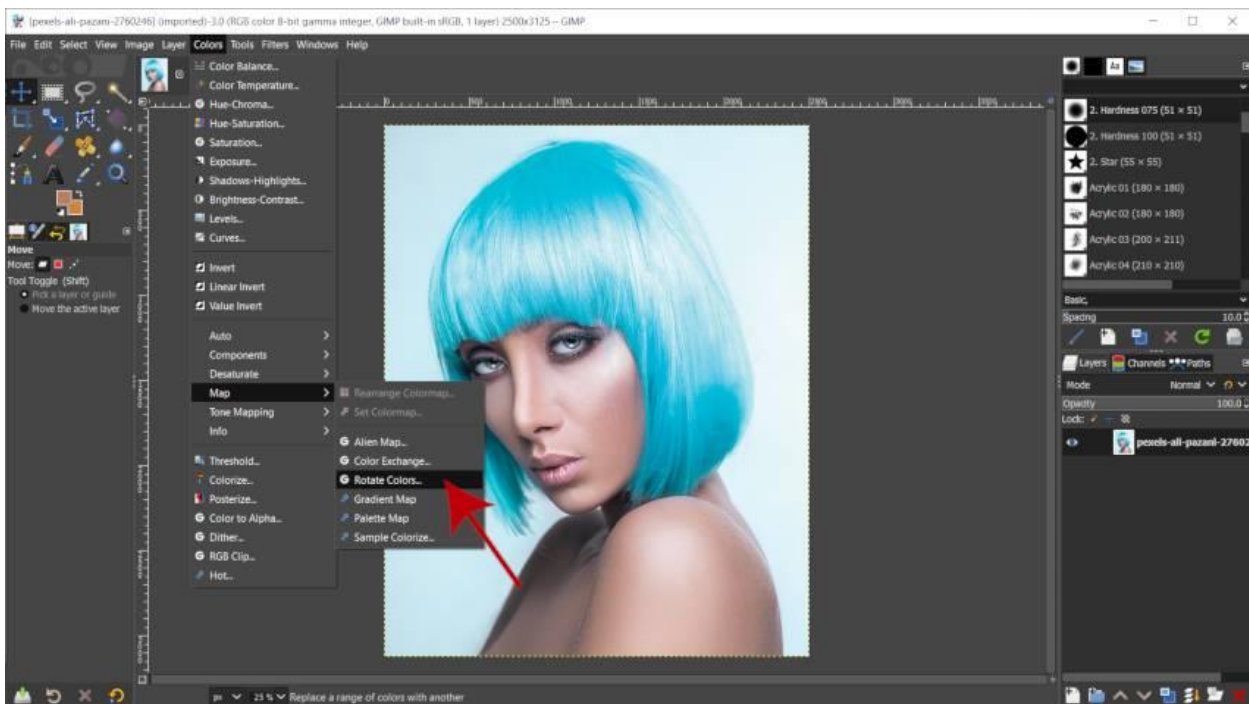
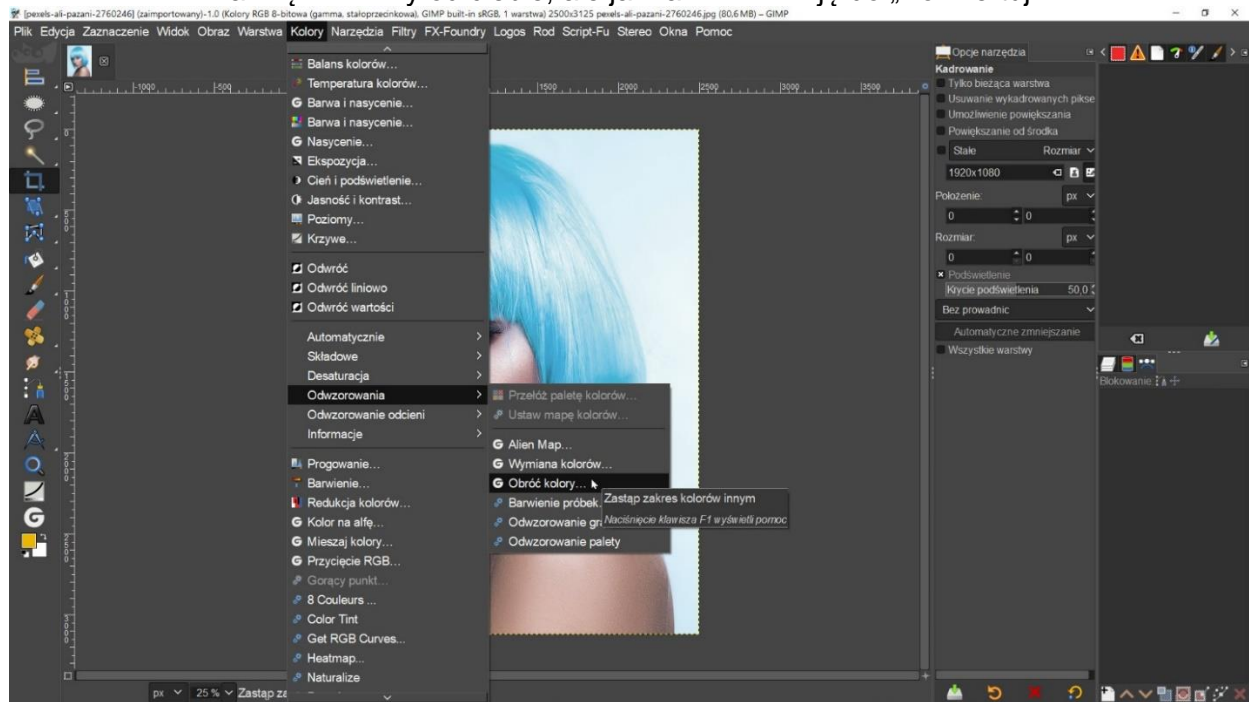
Mogę otworzyć zdjęcie w GIMP-ie, przechodząc do Plik > Otwórz lub po prostu klikając i przeciągając moje zdjęcie z mojego komputera do okna GIMP (jak pokazano czerwonymi strzałkami, podążając za zieloną przerywaną ścieżką na powyższym obrazku).



GIMP często zapyta Cię, czy chcesz „przekonwertować” obraz na natywną przestrzeń kolorów sRGB GIMP-a, czy „zachować” oryginalny profil kolorów obrazu.

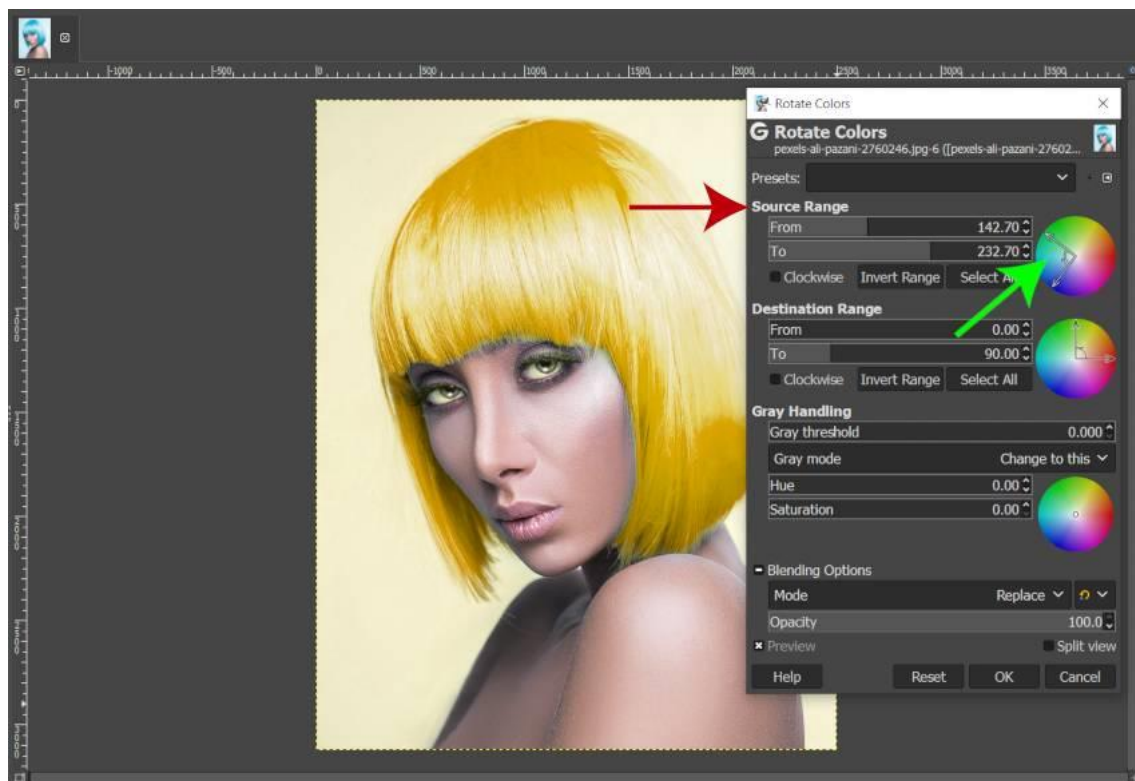
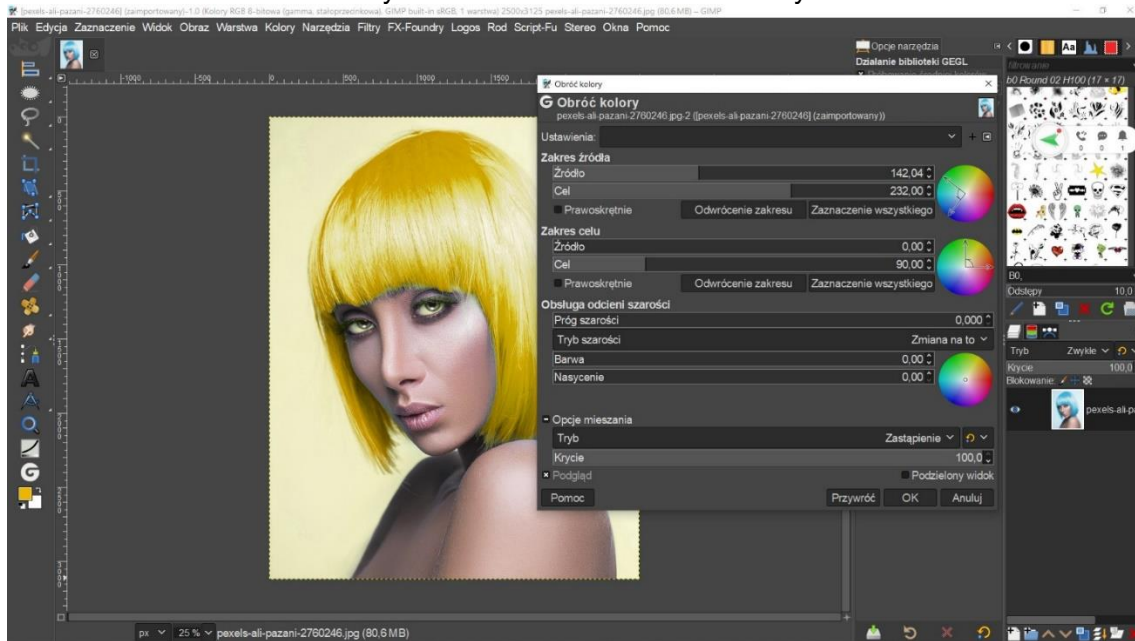


Ta część zależy od ciebie, ale ja mam tendencję do „Konwertuj”.



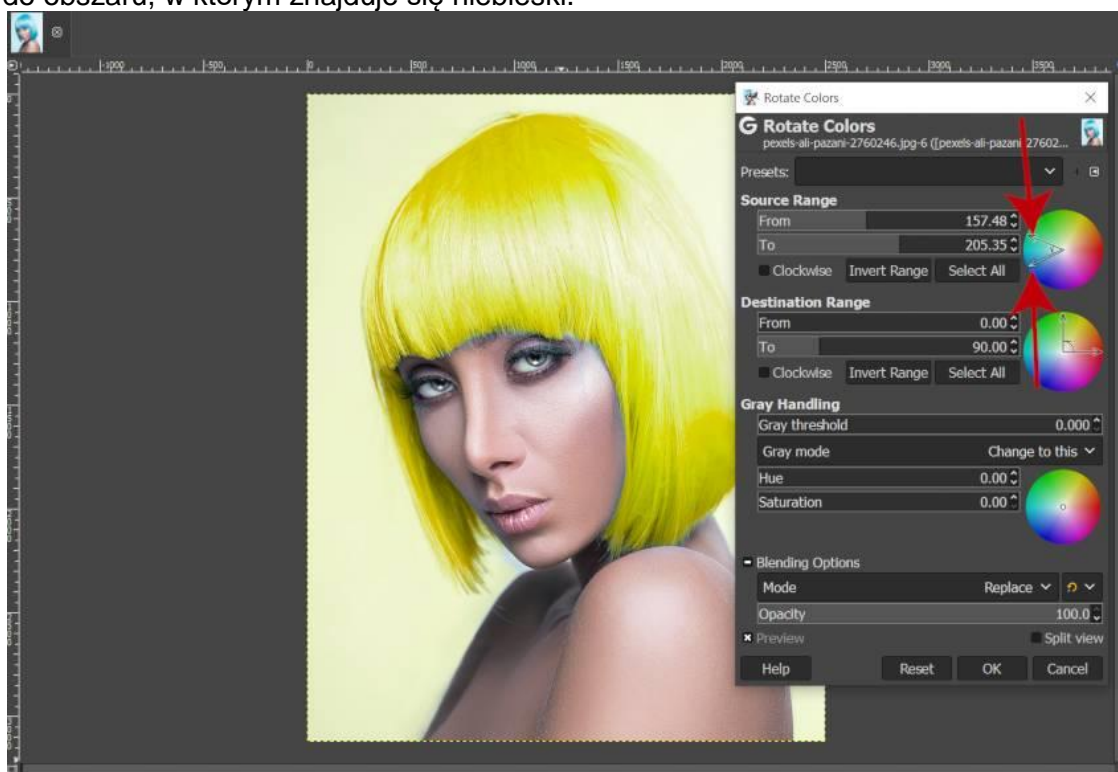
Gdy obraz zostanie otwarty w GIMP, możemy teraz użyć narzędzia „Obróć kolory”, aby zmienić kolor naszego obrazu. Aby uzyskać dostęp do tego narzędzia, przejdź do

Kolory> Odzworowania> Obróć kolory...

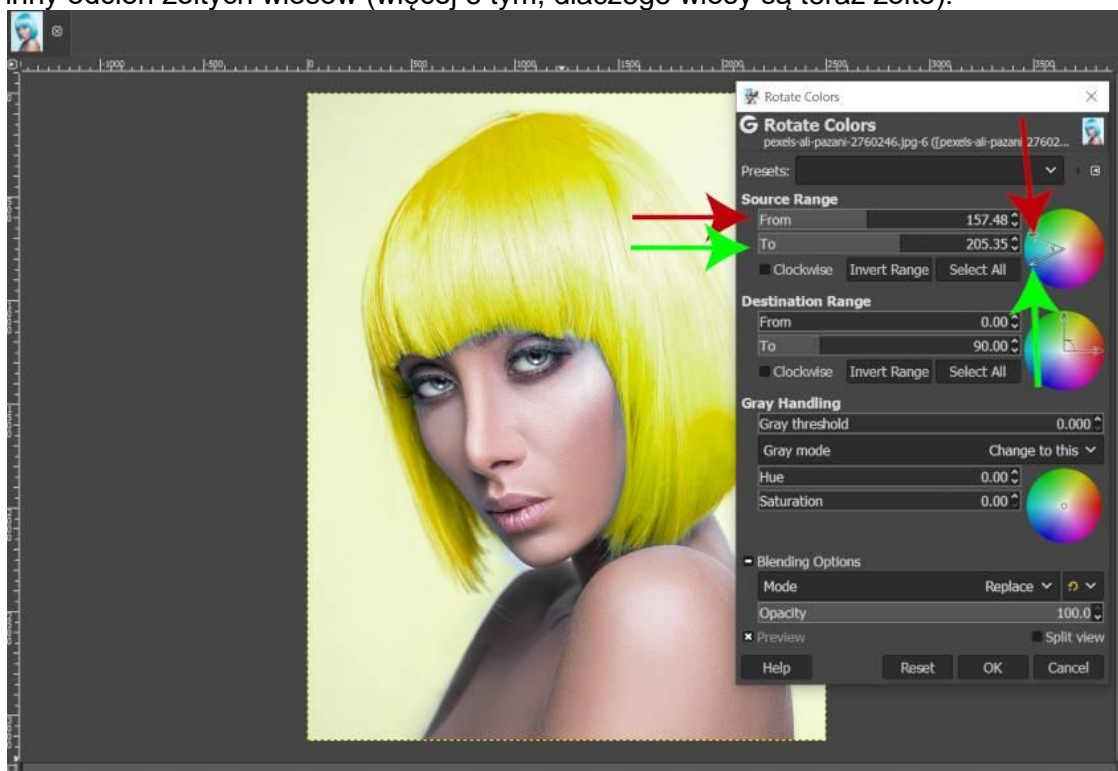


Okno dialogowe „Obróć kolory” zawiera kilka kół kolorów i kilka suwaków. U góry okna dialogowego znajduje się sekcja zatytułowana „Zakres źródła” (czerwona strzałka na powyższym obrazku). W tym obszarze możesz wybrać zakres kolorów, który chcesz zmienić. Powodem, dla którego to narzędzie jest skuteczne, jest to, że kolory na obrazie rzadko, jeśli w ogóle, są tylko jednym kolorem. Zwykle jest to gama kolorów o różnych odcieniach, nasyceniu, a nawet niewielkich różnicach w odcieniu. Wybierając zakres podobnych kolorów za pomocą tego filtru, można skutecznie wybierać warianty jednego koloru w poprzek i obrazować oraz zamieniać te kolory na nową gamę kolorów - w ten sposób tworząc bardziej realistyczny wygląd. Zauważysz, że koło kolorów wewnątrz obszarów Zakresu Źródła jest dwoma strzałkami, które zbiegają się w tym samym punkcie. Te strzałki oznaczają początek i koniec wybranego zakresu kolorów. Możesz kliknąć jedną z tych strzałek, aby rozszerzyć lub zmniejszyć wybrany zakres kolorów, lub kliknąć środek strzałek, aby obrócić cały zakres wokół koła (co zasadniczo powoduje

wybranie nowych odcieni). W tym przypadku chcę wybrać jasnoniebieskie kolory na moim obrazie (zielona strzałka na powyższym obrazku), więc mogę obracać obie strzałki wokół koła kolorów, aż dotrę do obszaru, w którym znajduje się niebieski.

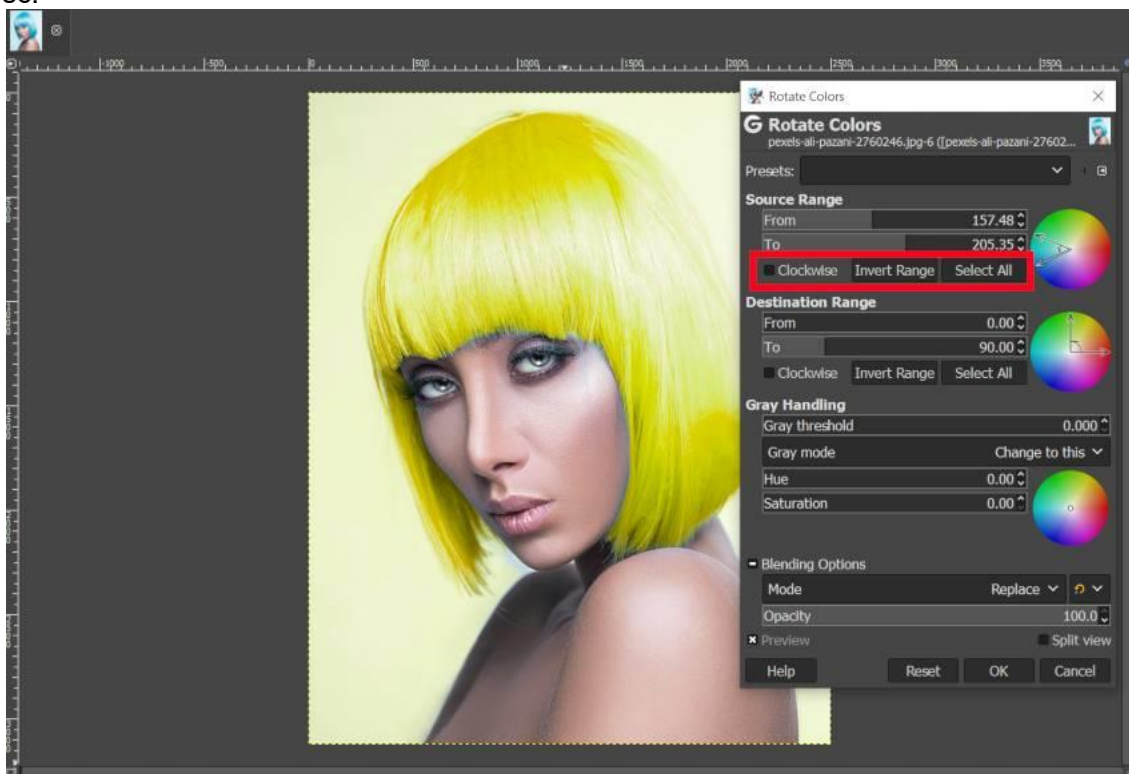


Jak powiedziałem wcześniej, mogę również rozszerzać lub zmniejszać zakres, klikając i przeciągając pojedynczą strzałką na raz. W tym przypadku chcę wybrać mniejszy zakres, bliższy jasnoniebieskiemu / cyjanowi. Więc przeciągnę każdą pojedynczą strzałkę (czerwone strzałki na powyższym obrazku) bliżej w kierunku tego koloru. Gdy to zrobię, zobaczysz, że modelka uzyska nieco inny odcień żółtych włosów (więcej o tym, dlaczego włosy są teraz żółte).

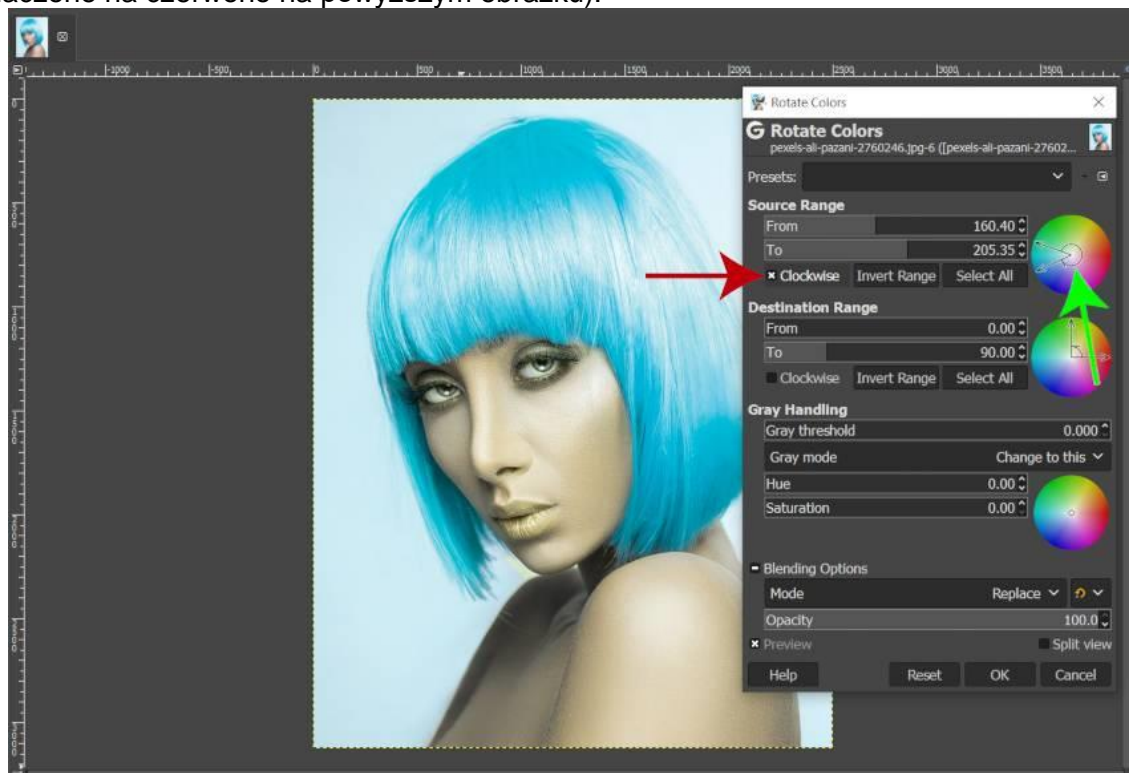


Każda z tych strzałek odpowiada suwakowi po lewej stronie. Zatem jedna ze strzałek odpowiada suwakowi „Od” (czerwone strzałki na powyższym obrazku), a druga odpowiada suwakowi „Do” (zielone strzałki na powyższym obrazku). Być może zauważyłeś, że obracając strzałki wokół koła kolorów i indywidualnie dostosowując każdą strzałkę do wewnątrz, te wartości zmieniły się na

nowe wartości. Dlatego mogę zmienić wartości w tych suwakach, klikając i przeciągając strzałki w kole kolorów. Jednak mogę również zmienić te wartości ręcznie, przeciągając suwak myszą lub klikając środkowym przyciskiem myszy kółkiem myszy na wartości liczbowe i ręcznie wpisując wartość.

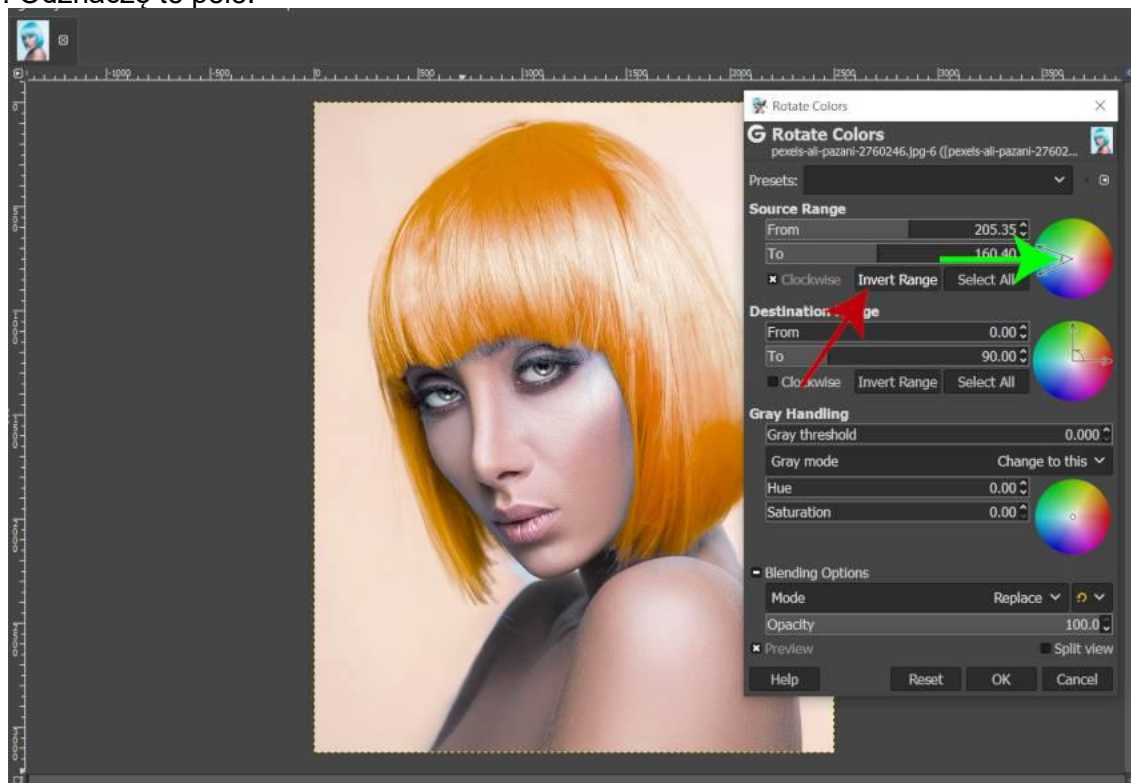


Poniżej suwaków znajdują się trzy dodatkowe funkcje - pole wyboru „**Prawoskrętnie** (Zgodnie z ruchem wskazówek zegara)”, przycisk „**Odwroćcie zakresu**” i przycisk „**Zaznaczenie wszystkiego**” (zaznaczone na czerwono na powyższym obrazku).



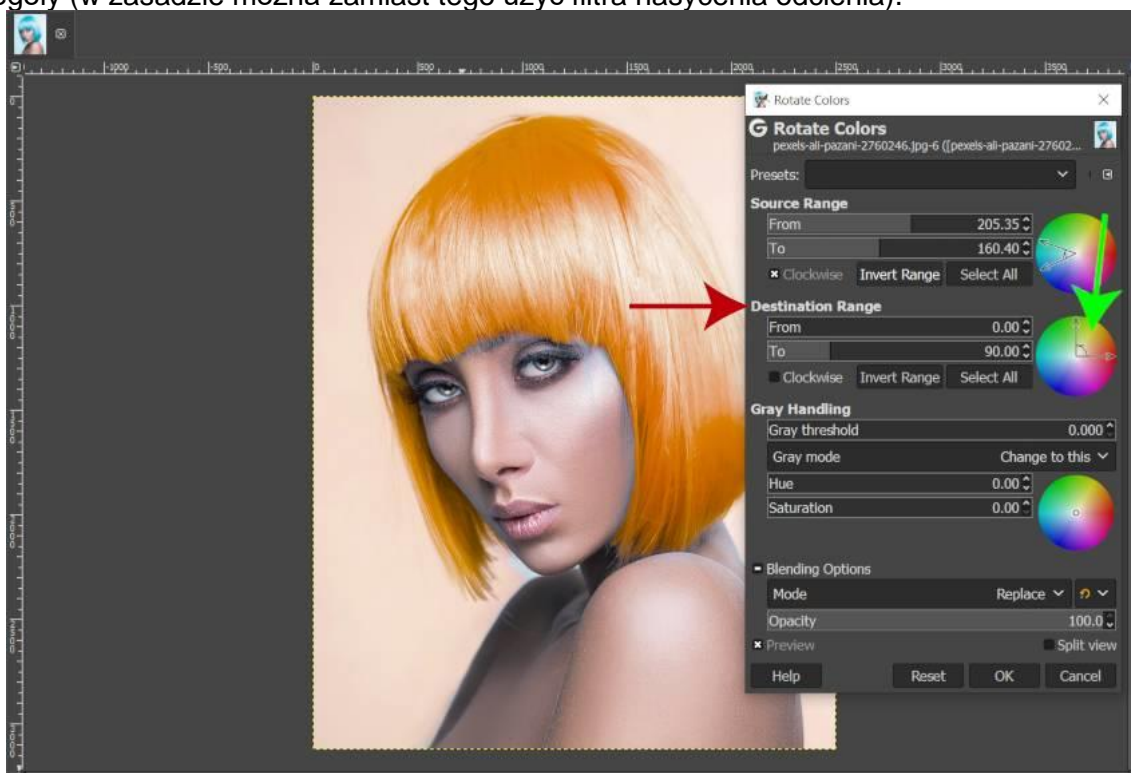
Pole wyboru „**Prawoskrętnie** (Zgodnie z ruchem wskazówek zegara)” (czerwona strzałka) zmienia zakres kolorów od wewnątrz dwóch strzałek na zewnątrz dwóch strzałek (zielona strzałka). To po prostu zmienia wybrane kolory, odwracając obszar wewnątrz strzałek. W tym przykładzie

zobaczysz, że zamiast wybieranych włosów i tła modelki, teraz zaznaczone są jej odcienie twarzy i skóry. Odnazczę to pole.



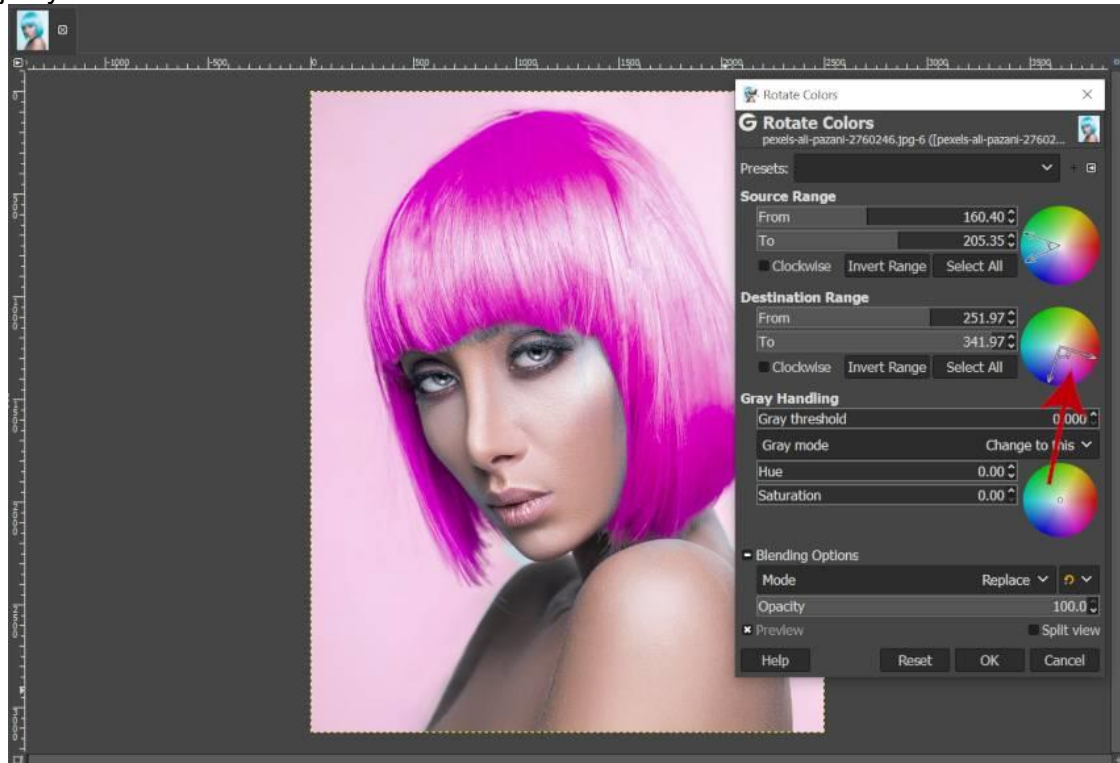
Przycisk „**Odwrócenie zakresu**” (czerwona strzałka) odwróci kierunek zakresu kolorów. W tej chwili kolory w Twoim zakresie kolorów są wybierane w kolejności przeciwnej do ruchu wskazówek zegara. **Odwrócenie zakresu** (zielona strzałka) spowoduje, że wynik będzie nieco inny. W tym przykładzie włosy modelki zmieniają kolor z żółtego na pomarańczowy po tej niewielkiej zmianie. Ponownie kliknę „**Odwrócenie zakresu**”, aby zmienić kierunek z powrotem na przeciwny do ruchu wskazówek zegara (i przywrócić żółte włosy).

Przycisk „**Zaznaczenie wszystkiego**” po prostu wybierze wszystkie kolory z koła kolorów. Ta funkcja nie jest bardzo przydatna w przypadku tego narzędzia, więc nie będę wchodzić w szczegóły (w zasadzie można zamiast tego użyć filtra nasycenia odcienia).

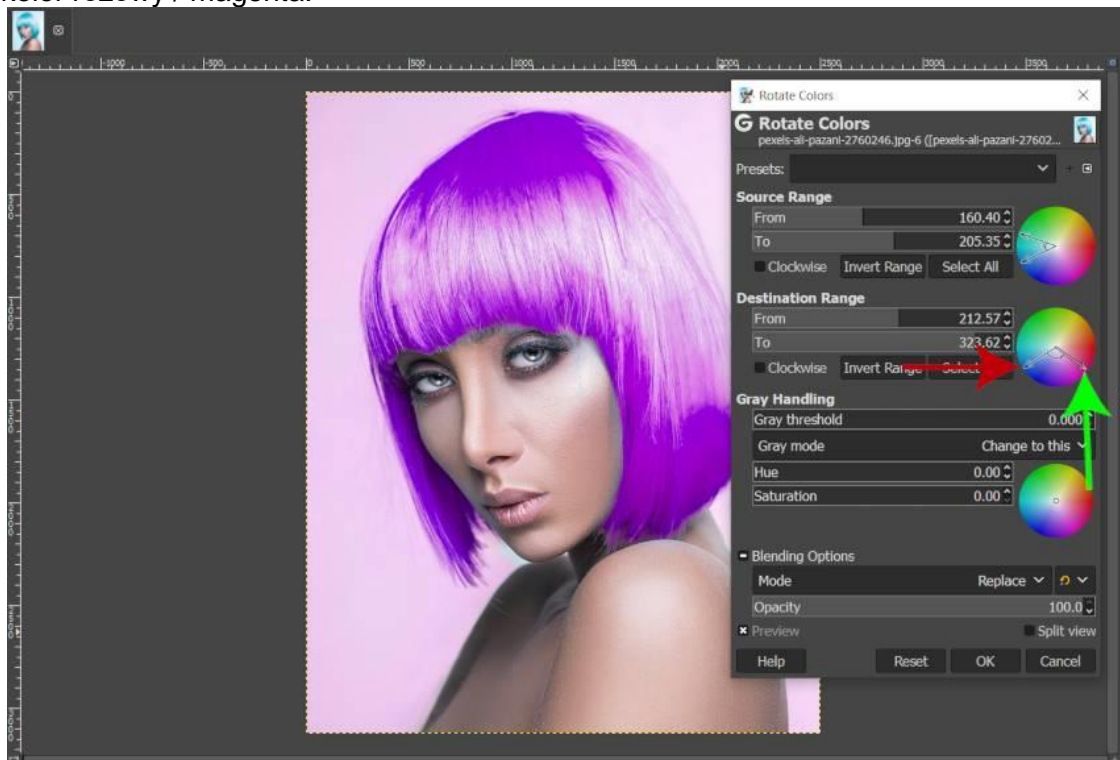


Poniżej sekcji „Zakres źródła” znajduje się „Zakres celu” (czerwona strzałka). W tej sekcji możesz wybrać NOWY kolor, na który chcesz zmienić stary kolor. W tej chwili, ponieważ koło kolorów w tej sekcji jest wyśrodkowane na żółtym (zielona strzałka), nasze stare kolory (niebieski / turkusowy) zostały zmienione na nowe (żółty / pomarańczowy). Dlatego nasza modelka ma obecnie żółtawo-pomarańczowe włosy.

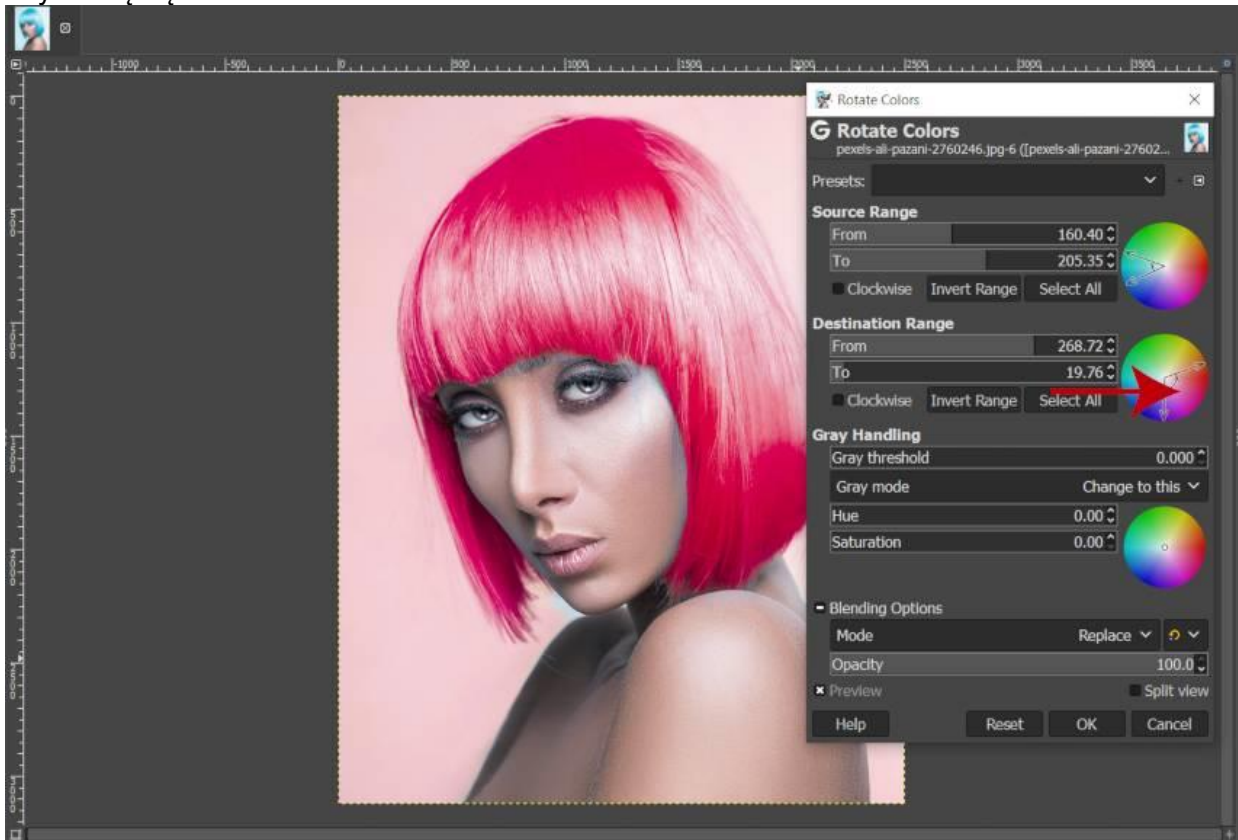
Koło kolorów, strzałki, suwaki i pola wyboru / przyciski w tej sekcji działają tak samo, jak w sekcji Zakres źródła - chociaż oczywiście te ustawienia wpływają na nowy kolor, a nie na kolor, który próbujemy zmienić.



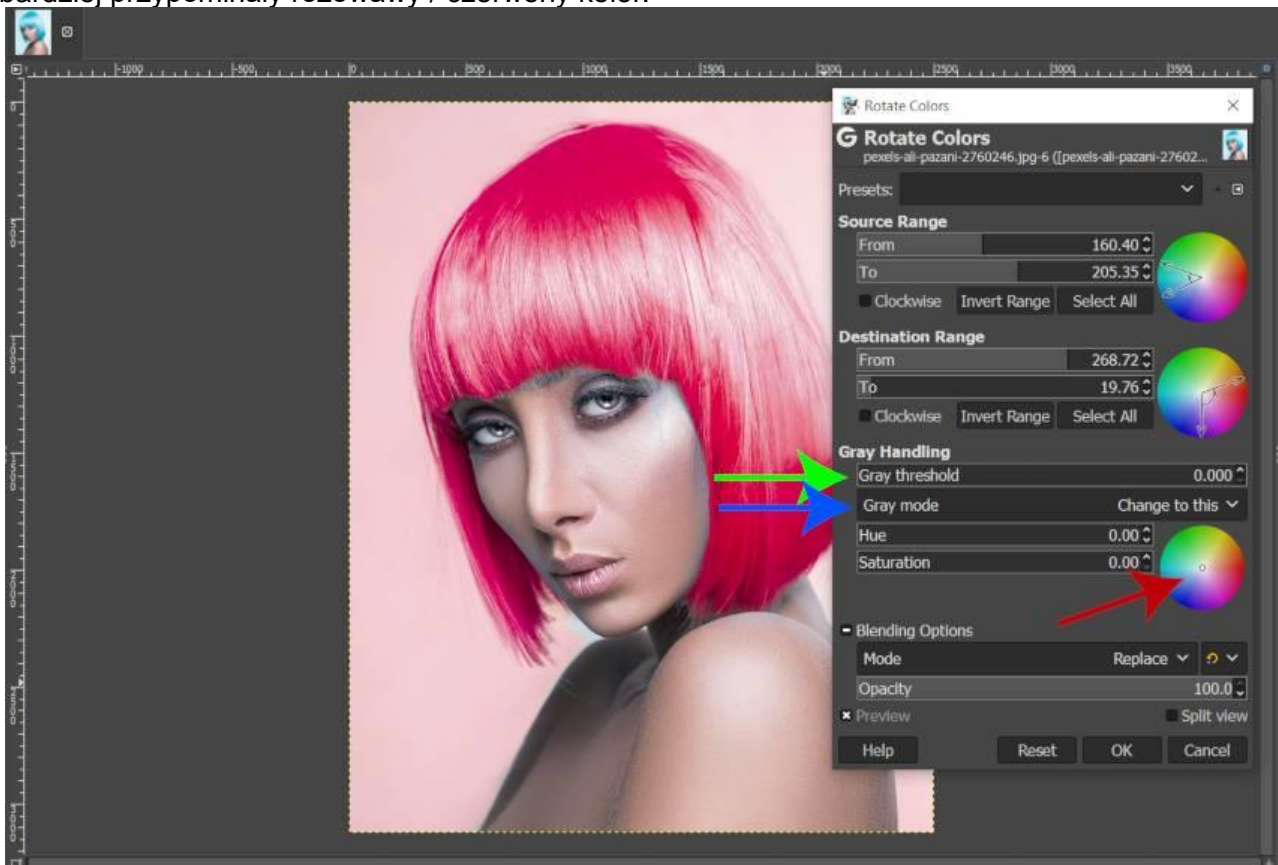
Tak więc, jeśli chcę, aby jej nowy kolor włosów był inny niż żółty, mogę kliknąć i przeciągnąć myszą do środka strzałek na kole kolorów, aby zmienić ich położenie. Na przykład, jeśli wyśrodkuję te strzałki w sekcji magenty na kole kolorów (czerwona strzałka), jej włosy będą miały kolor różowy / magenta.



Oczywiście mogę również rozszerzyć lub zmniejszyć zakres kolorów, aby uzyskać nieco inne kolory. Na przykład rozszerzenie strzałki „Od” na zewnątrz (czerwona strzałka) wprowadza więcej niebieskich kolorów, powodując, że ostateczny kolor włosów będzie wyglądał bardziej fioletowo. Jeśli skieruję strzałkę „Do” do wewnątrz (zielona strzałka), zmniejszając zakres kolorów, włosy staną się ciemnofioletowe.



Jeśli następnie przesunę cały ten zakres bliżej czerwieni (czerwona strzałka), włosy będą teraz bardziej przypominały różowawy / czerwony kolor.



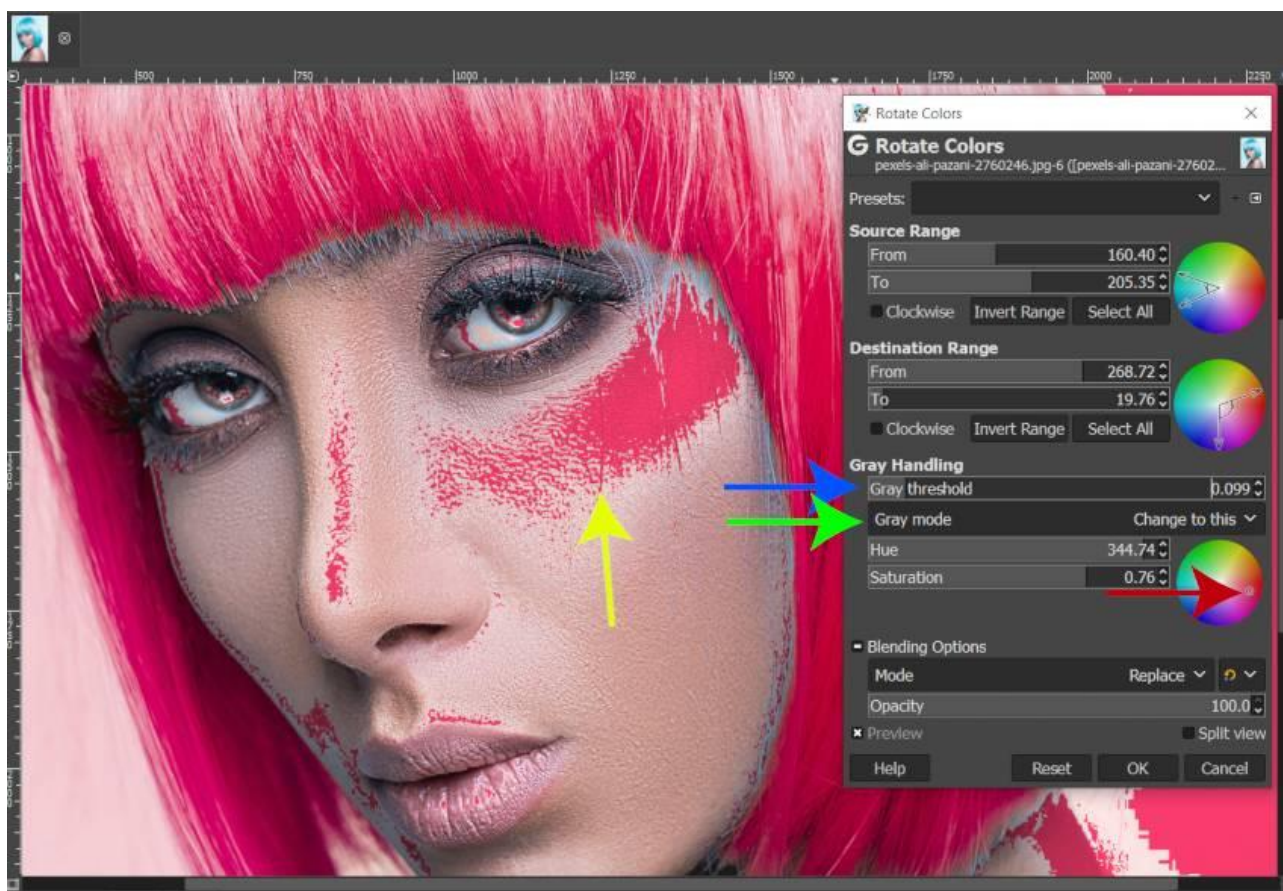
Poniżej „Zakres celu” znajduje się sekcja „Obsługa odcieni szarości”. Tutaj możesz powiedzieć GIMP-owi, które obszary twojego obrazu są szare i co chcesz zrobić z tymi szarymi obszarami / kolorami. Może to być pomocne w kontrolowaniu przenikania kolorów do niepożądanych kolorów lub wprowadzania kolorów do desaturowanych / szarych obszarów, które pierwotnie nie przybierały nowych kolorów.

Suwak „Próg szarości” (czerwona strzałka) zwiększa liczbę kolorów uznawanych za szare na obrazku (po przeciągnięciu suwaka w prawo) lub zmniejsza liczbę kolorów uznawanych za szare (po przeciągnięciu suwaka w lewo).

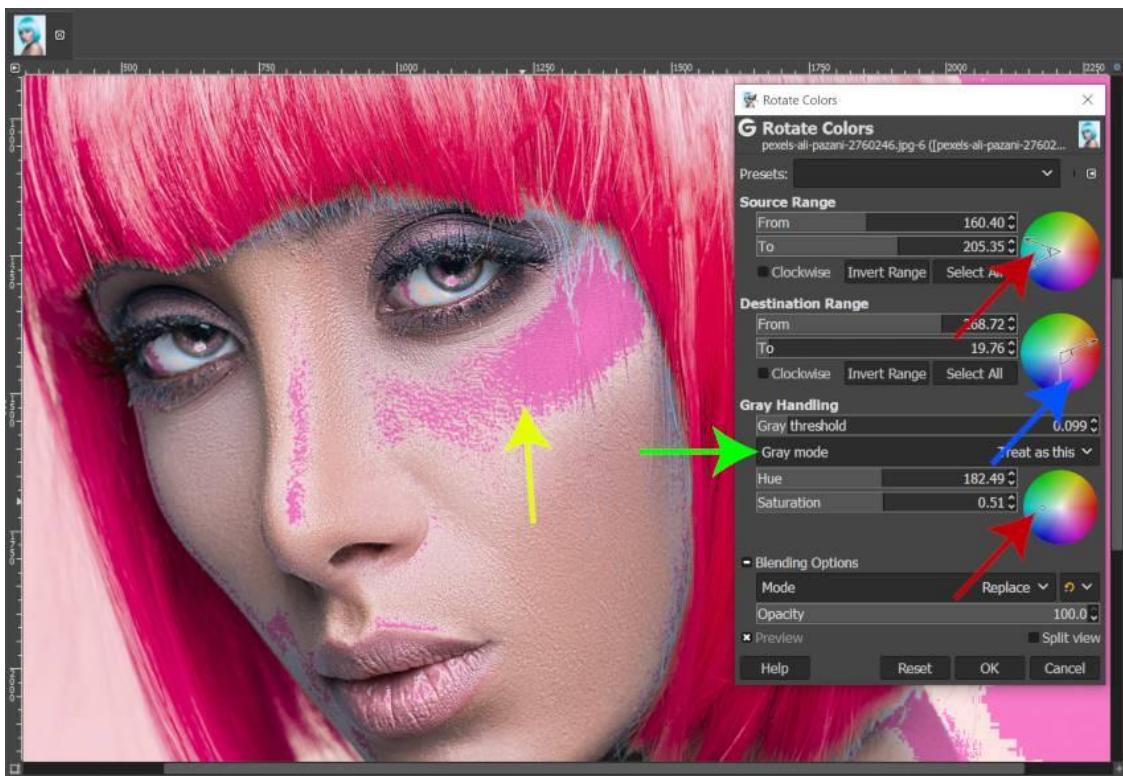
„Tryb szarości” to rozwijana lista (niebieska strzałka), która pozwala określić, co chcesz zrobić z szarymi kolorami obrazu.

„Zmiana na to” zmieni szare kolory w „Zakres źródła” na dowolny kolor wybrany na kole kolorów.

„Traktowanie jako to” zmieni szare kolory w „Zakres źródła” na odpowiedni kolor w „Zakres celu” w oparciu o kolor wybrany na kole kolorów „Obsługa odcieni szarości”.



Aby zademonstrować, jak to działa, przytrzymam Ctrl i powiększę zdjęcie za pomocą kółka myszy. Jeśli zwiększę „Próg szarości” (niebieska strzałka), ustawię menu „Tryb szarości” (zielona strzałka) na „Zmiana na to” i wybiorę czerwony kolor na moim kole kolorów (po prostu klikając ten obszar myszą - czerwona strzałka), zobaczysz, że nowe czerwone piksele zostały wprowadzone do mojego obrazu w obszarach, które oznaczyłem jako szare. W tym konkretnym przypadku efekt nie jest pomocny, ponieważ teraz w odcieniach skóry jest mnóstwo czerwonych pikseli (żółta strzałka). Jest jednak wiele przypadków, w których może to być skuteczne - dlatego polecam przetestować to na swoim obrazie.



Z drugiej strony, jeśli zmienię menu rozwijane trybu szarości na „Traktowanie jako to” (zielona strzałka), a następnie przestawię kolor z mojego koła kolorów „Obsługa odcieni szarości” na jeden z kolorów w Zakres źródła (czerwone strzałki), zobaczymy, że szarości otrzymają teraz ten sam kolor Zakres celu, co odpowiadający kolor Zakres źródła (w tym przypadku turkusowy kolor będzie miał purpurowy kolor - niebieska strzałka na powyższym obrazku - więc te piksele w odcieniach skóry stają się teraz fioletowe - żółta strzałka). To również nie wygląda dobrze dla tego konkretnego obrazu, więc po prostu sprowadzę suwak progę z powrotem do 0 i zmienię suwaki „Barwa” i „Nasylenie” na 0. Zwróć uwagę, że suwaki Barwa i Nasylenie umożliwiają ręczne wybieranie koloru (barwy) na kole kolorów oraz intensywność tego koloru (nasylenie).



Dokonałam drobnych zmian w zakresach źródła i celu, a następnie kliknę OK (czerwona strzałka), aby zastosować efekt.



To wszystko w tym samouczku! Jeśli Ci się podobało, nie zapomnij sprawdzić moich innych [samouczków GIMP](https://daviesmediadesign.com/tutorials/) <https://daviesmediadesign.com/tutorials/> lub uzyskaj więcej, zostając członkiem [DMD Premium](#) !

Wersję polską przygotował:
Zbigniew Małach
Zbyma72age